



Zulassungen von fabrikneuen Kraftfahrzeugen:

Zulassungen gesamt NRW*

59.199

Vergleich Deutschland*

288.048

ggü. Vorjahresmonat
NRW Deutschland

+ 0,2 % - 3 %

davon

davon



46.648



224.721

- 5 % - 8 %



5.862



25.699

+ 15 % - 2 %

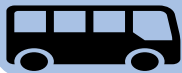


5.618



31.677

+ 67 % + 73 %



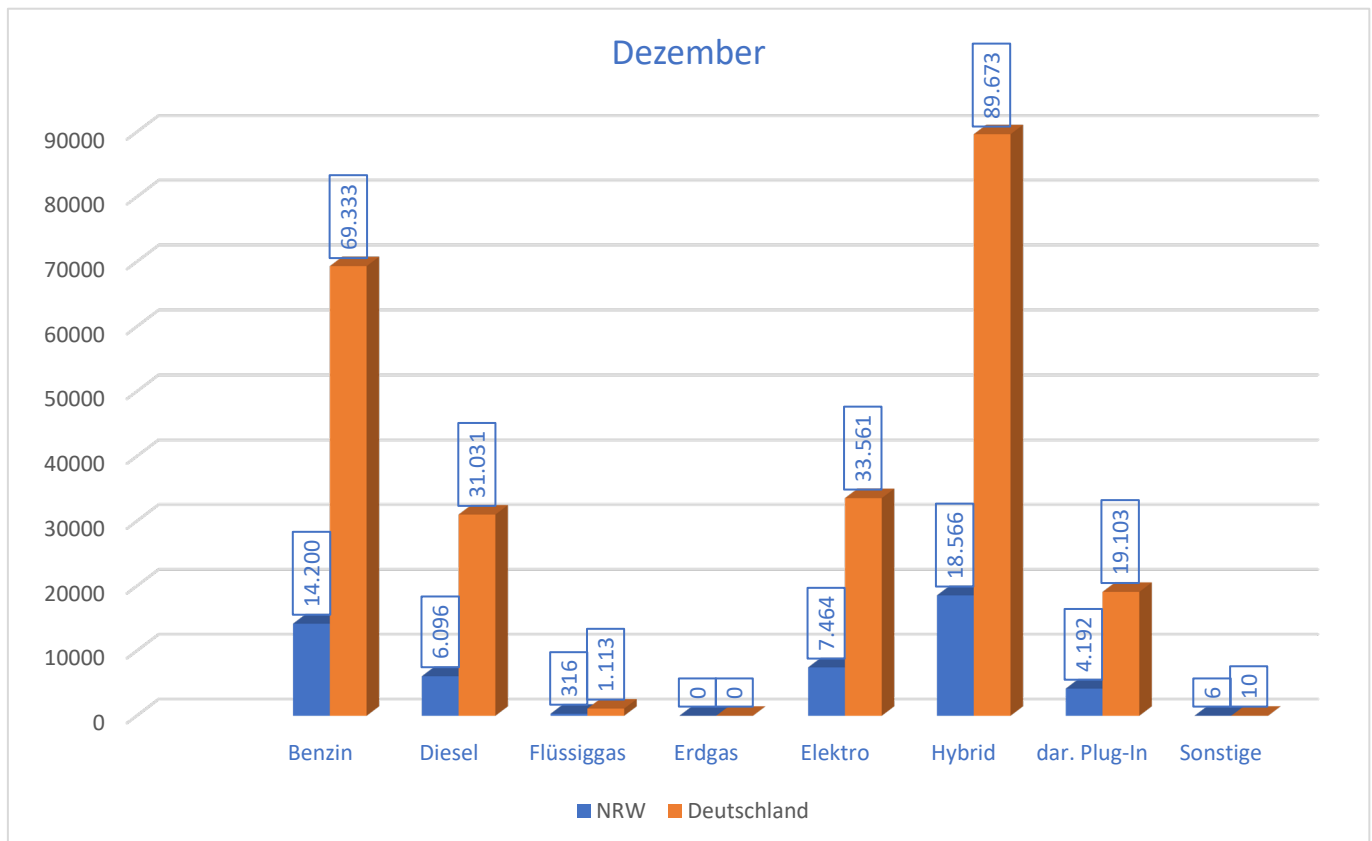
92



390

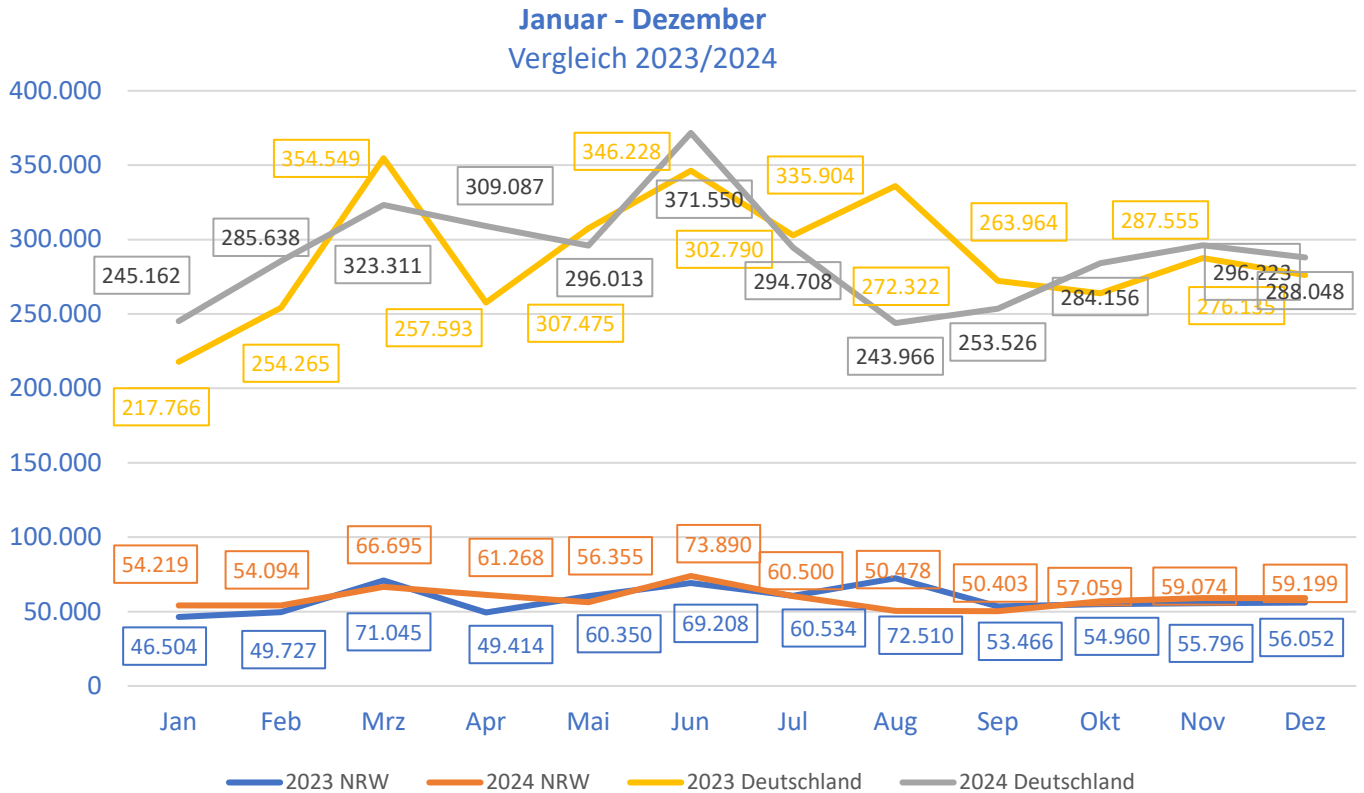
+ 5 % - 8 %

*inkl. Zugmaschinen u. sonstige Kfz





Neuzulassungen von Kraftfahrzeugen im Vergleich zum Vorjahr:

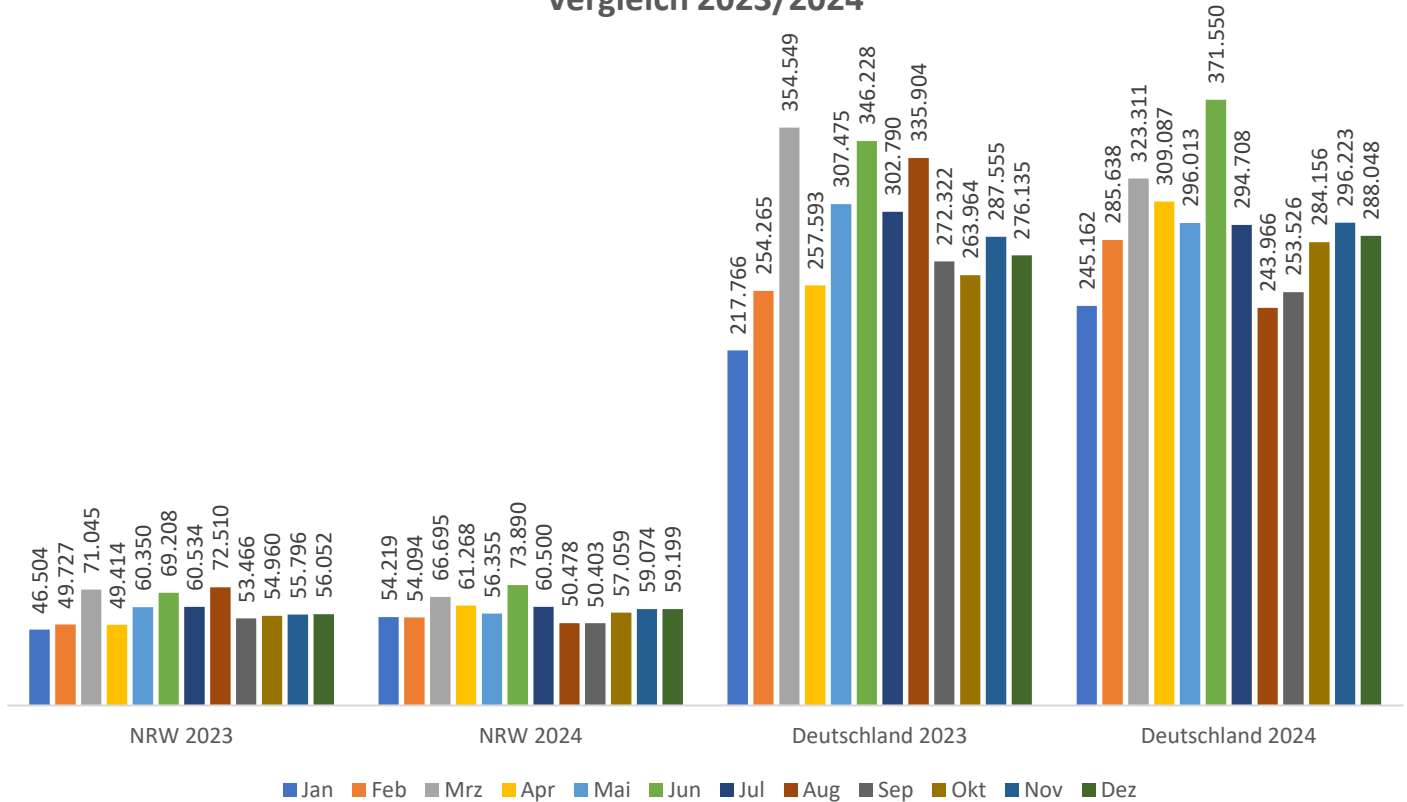


Quelle: KBA



Neuzulassungen von Kraftfahrzeugen im Vergleich zum Vorjahr:

Januar - Dezember
Vergleich 2023/2024



Quelle: KBA



Zulassungen von fabrikneuen Kraftfahrzeugen:

Zulassungen gesamt NRW*

727.305

Vergleich Deutschland*

3.595.990

ggü. Vorjahr
NRW

Deutschland

+ 7 %

+ 0,5 %

davon

davon



574.176



2.817.331

- 0,5 %

- 1 %



66.330



340.524

+ 4 %

+ 17 %



47.142



250.336

+ 15 %

+ 13 %



1.115



5.382

+ 24 %

- 2 %

*inkl. Zugmaschinen u. sonstige Kfz

